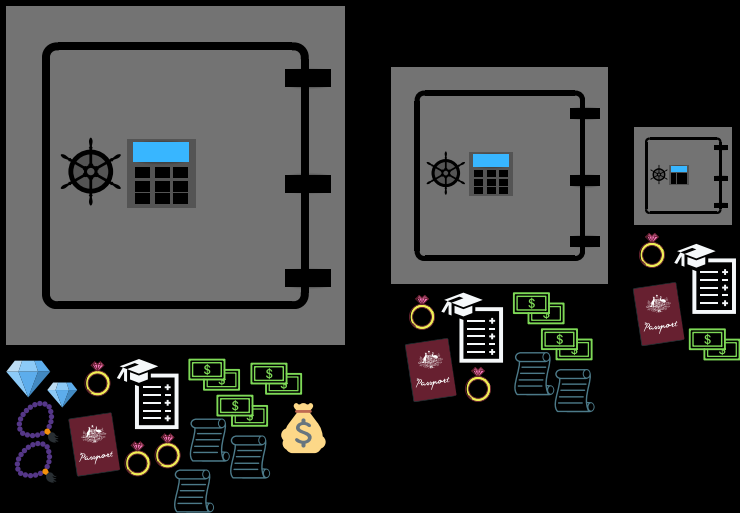


FICHE RÉCAP'

Comment choisir son coffre-fort ?

1 De quelle taille ais-je besoin ?

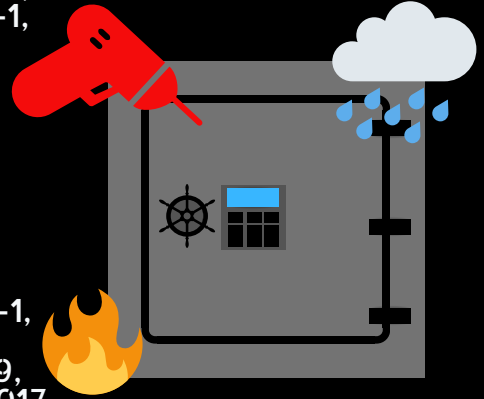


2 Quel niveau de sécurité me faut-il ?

EN 14450,
EN 1143-1,
A2P,
...

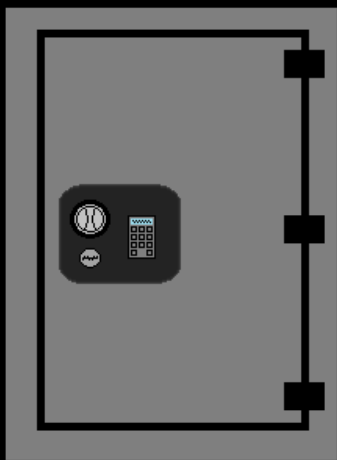
ETL ou autres tests

EN 1047-1,
UL 72,
EN 15659,
NT Fire 017,
DIN 4102,
...



3 Quel type de coffre-fort puis-je installer ?

Coffre à poser



Coffre à encastrer

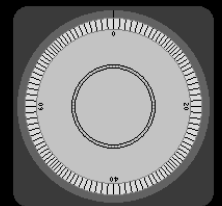
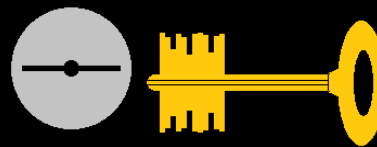


ou armoire fortes

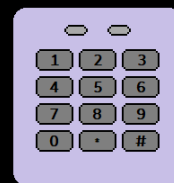
4 Quel type de serrure me conviens le mieux ?

Serrure à clé

Serrure mécanique



Serrure électronique



Serrure biométrique



SÉCURITÉ-CAMBRIOLAGE.FR

